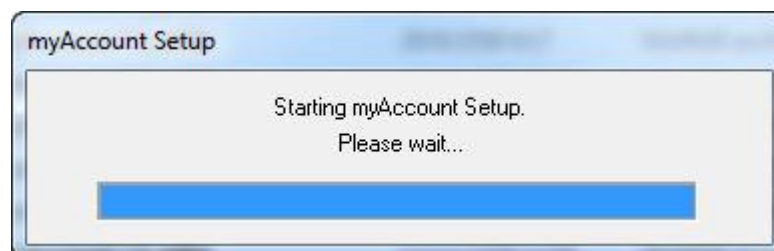
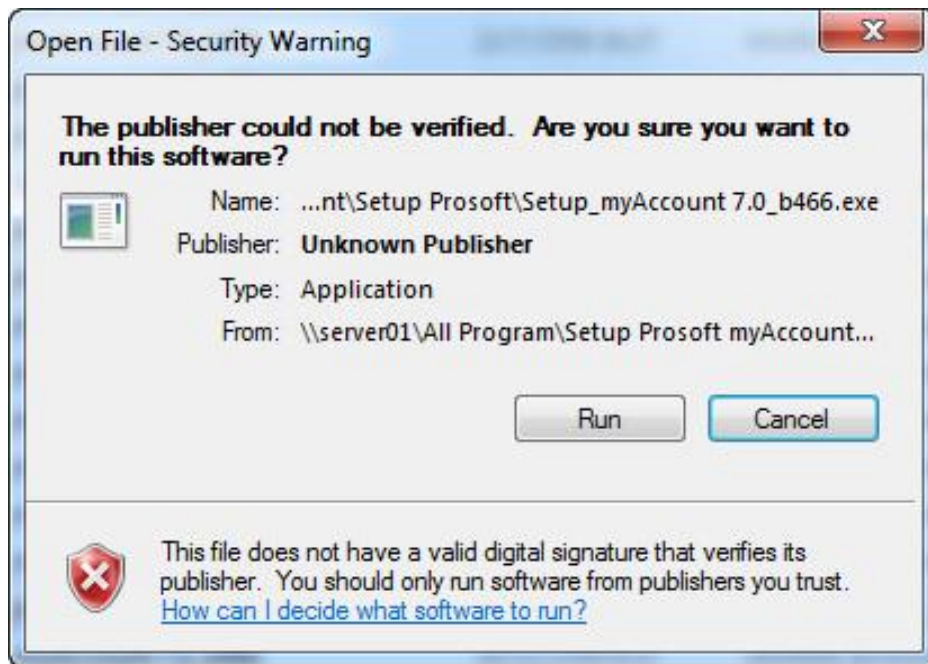


## วิธีการติดตั้งโปรแกรม myAccount

### ขั้นตอนการติดตั้งโปรแกรม

1. เมื่อ Download ตัวติดตั้งโปรแกรม myAccount จากเว็บไซต์
2. myAccount Setup : Double Click Setup ให้ Double Click เปิดหน้าต่าง Folder myAccount จะมีตัวติดตั้ง (รูปเครื่องคอมพิวเตอร์) อยู่ให้ Double Click ที่ตัวติดตั้ง โปรแกรมจะแสดงหน้าต่างการติดตั้งโปรแกรมกดเลือก Run ดังรูป

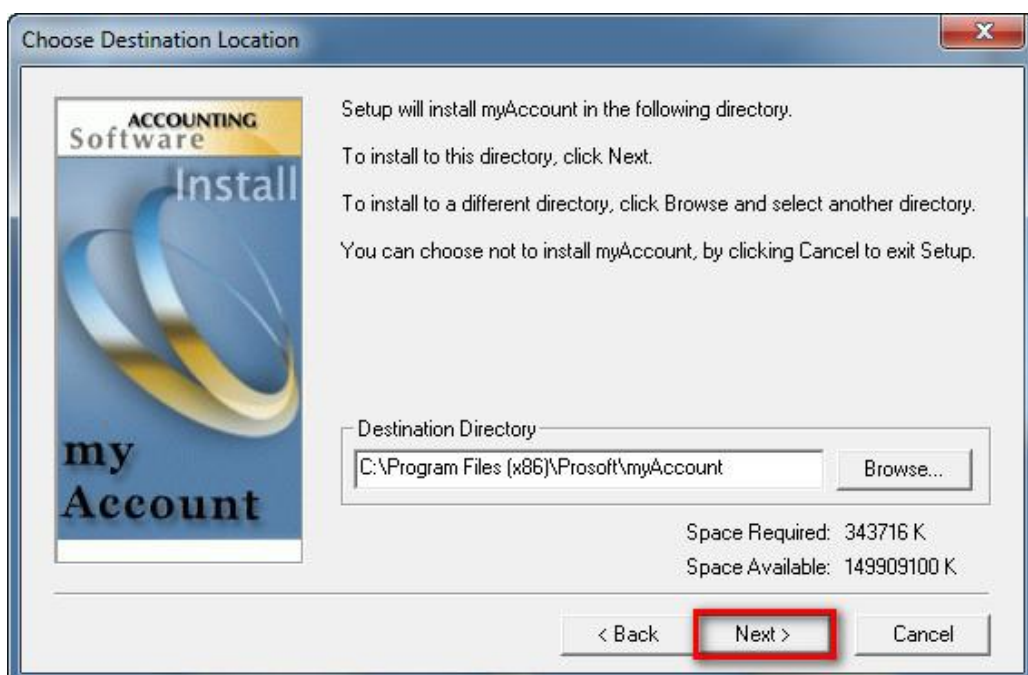


### 3. Welcome to myAccount Installer : Click Next

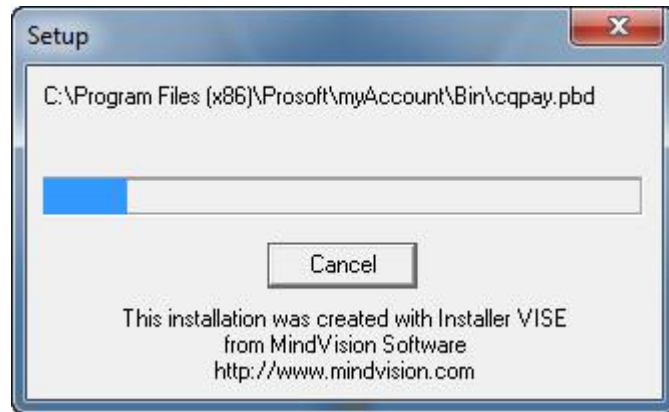


### 4. Choose Destination Location: Click Next >

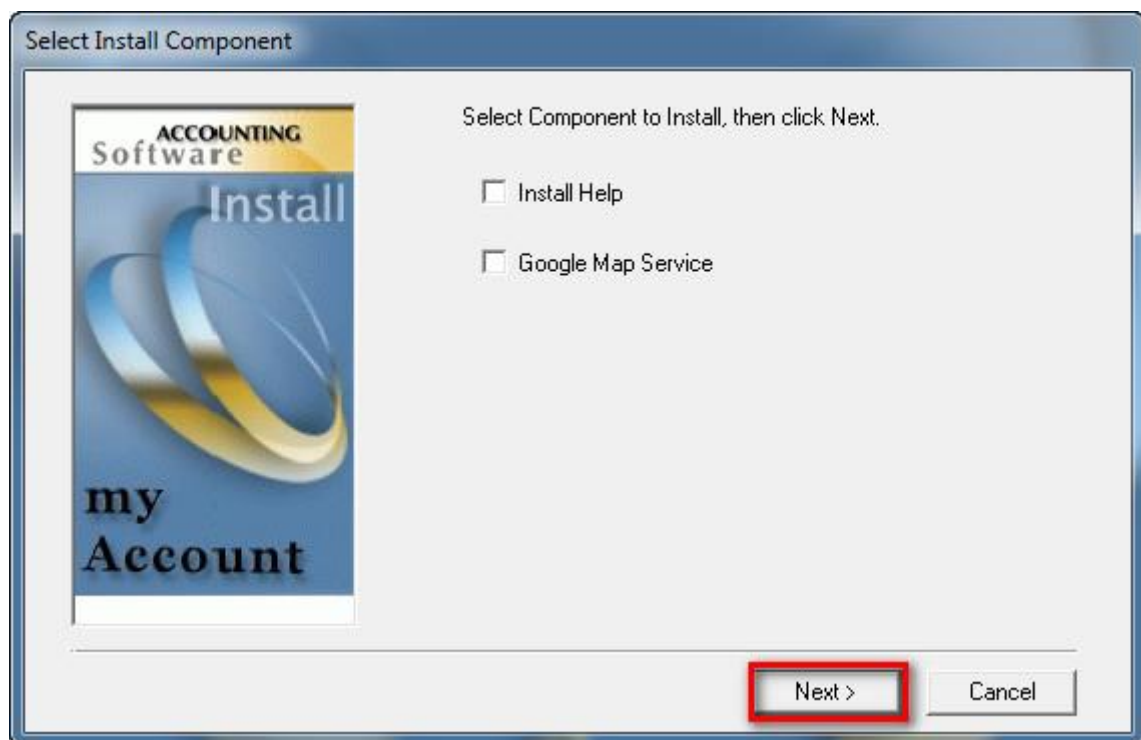
- เป็นการเลือก Location ที่ต้องการติดตั้งโปรแกรม myAccount ซึ่งโปรแกรมจะ Default ค่าไว้ให้เป็น C:\Program Files\prosoft\myAccount
- ถ้าผู้ใช้ต้องการเลือก Location ใหม่ให้คลิกปุ่ม Browse แล้วเลือก Location ที่ต้องการติดตั้งโปรแกรม



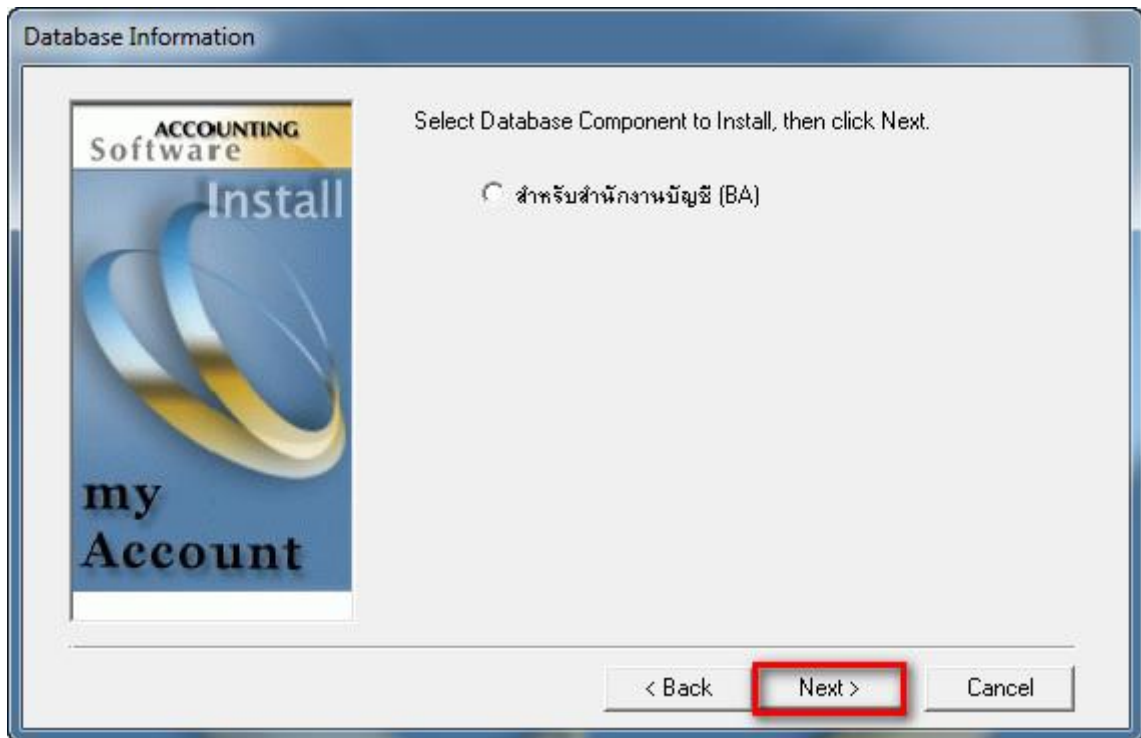
5. Setup: โปรแกรมจะทำการติดตั้งลงไปที่ Drive C:\Program File \ prosoft\ My Account หรือตาม Drive ที่เลือก ไว้ในขั้นตอน Choose Destination Location



6. Select Install Component: Click Next >



7. Database Information: Click Next >



8. Finished: Click Close คคลิกปุ่ม Close เพื่อปิดหน้าต่างการติดตั้งโปรแกรม  
เสร็จสิ้นการติดตั้งโปรแกรม

